

东亚经济交流推进机构第10届环境分会会议

“日环特殊(株)的下水道处理设施”

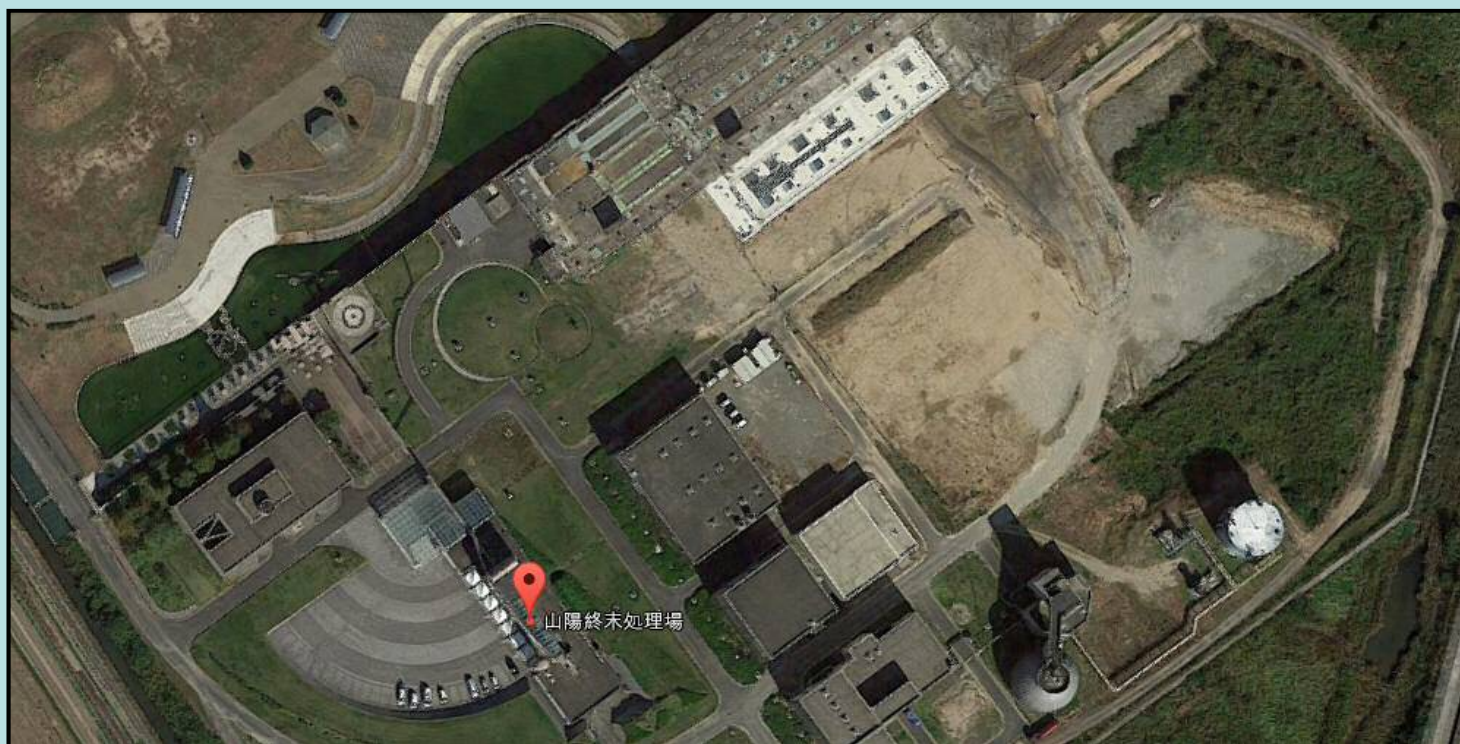


2015年10月

日环特殊株式会社

下关市山阳终端处理场

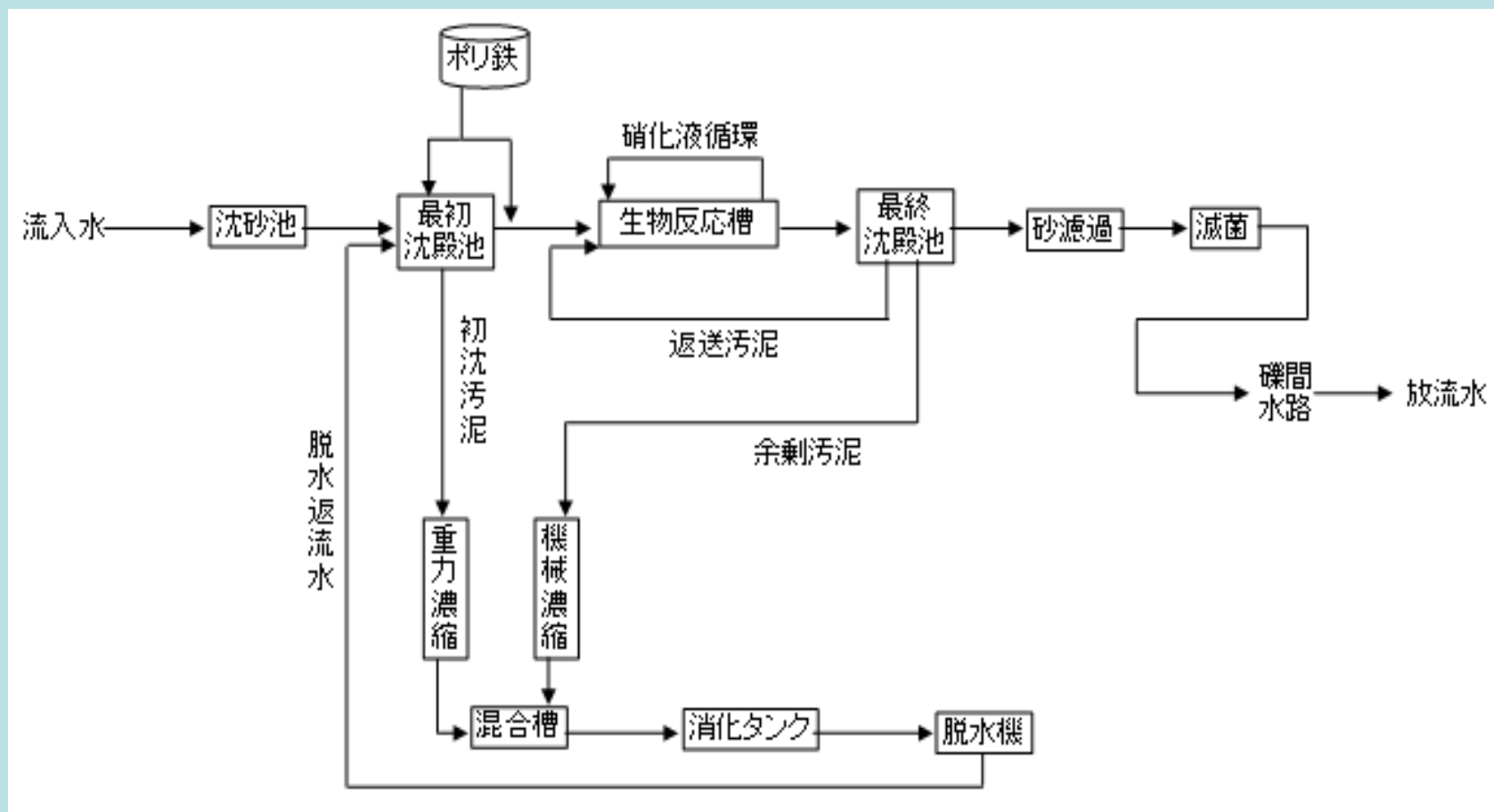
1995年启用以来都是我公司维持管理



计划污水量：32,800 m³/日

流入水量：9,755 m³/日

山阳终端处理场水处理流程



处理方法：**活性污泥循环法+砂过滤**

2014年度实绩 · · · 根据中试（月2次 · 年24次）结果

項目	流入下水(mg/l)	放流水質基準	放流水(mg/l)	除去率(%)
BOD	168	15	3.0	98
COD	115	25	9.1	92
SS	141	40	2.8	98
T-N	153	14	7.6	86
T-P	5	16	1.4	72

微生物处理后的处理水，可以用作附近
乃木浜公园的亲水池用水



谢谢聆听！